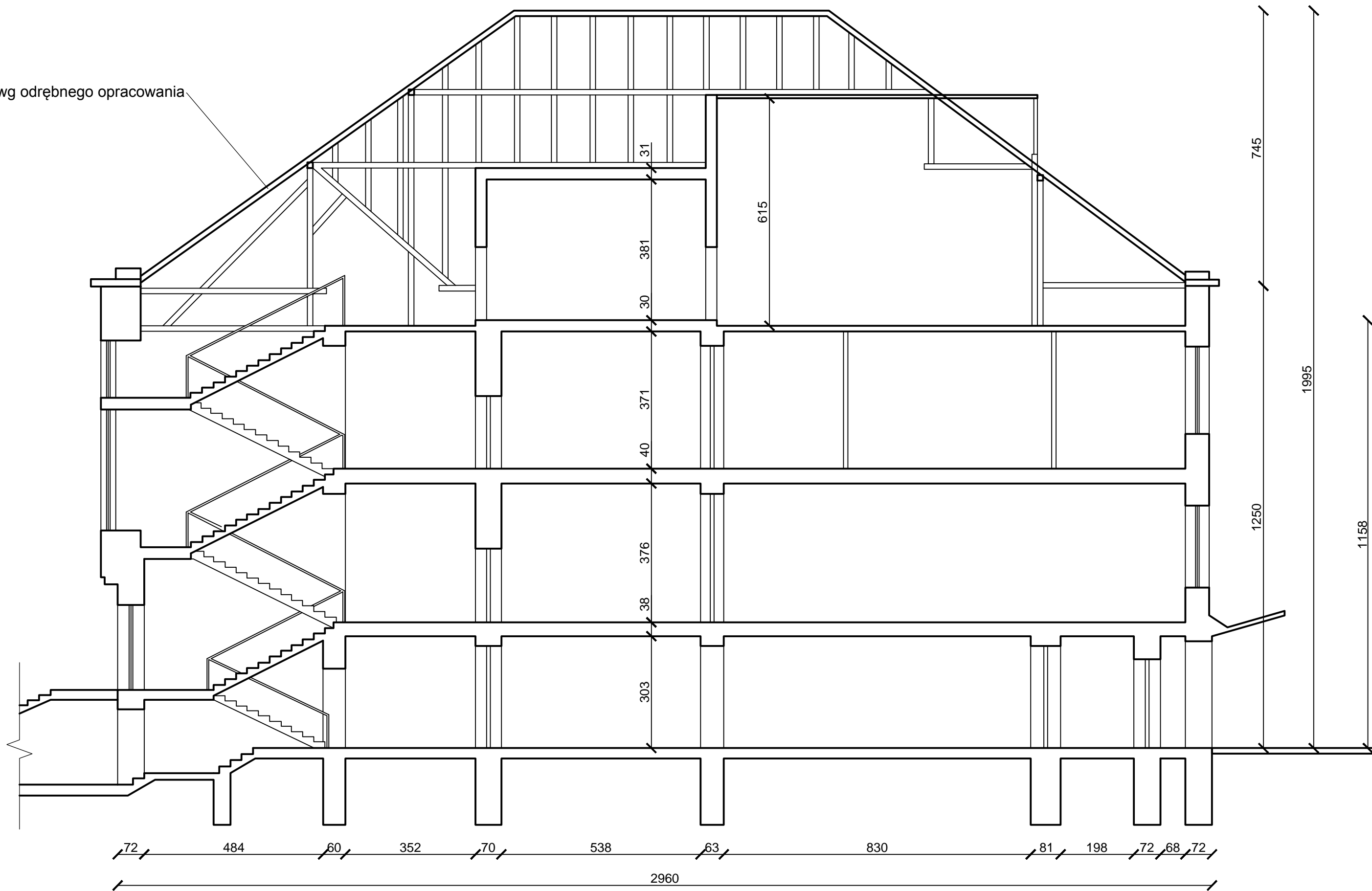


Kłapa oddymiająca wg odrębnego opracowania



BIURO		PROJEKTOWO - INWESTYCYJNE SŁUŻBY ZDROWIA Sp. z o.o.				
KATOWICE		ul. PANEWNICKA 22				
BRANŻA	ARCHITEKTURA	STADIUM	KONCEPCJA			S-507/2013
INWESTOR	SAMODZIELNY ZAKŁAD OPIEKI ZDROWOTNEJ W MYSZKOWIE UL. WOLNOŚCI 29					
OBIEKT	SZPITAL POWIATOWY W MYSZKOWIE					
TREŚĆ	PRZEKRÓJ A-A					
PROJEKTANT	mgr inż. arch. PIOTR GÓRKIEWICZ		SPRAWDZIŁ	mgr inż. arch. WŁODZIMIERZ ADAMCZYK		SKALA 1:100
OPRACOWAŁ	inż. arch. RAFAŁ ZAWADA					DATA 15.05.2013
						NR RYS 6

PRAWA AUTORSKIE ZASTRZEŻONE

PRAWA AUTORSKIE ZASTRZEŻONE